

DRUHY SIGNÁLNÍCH ZNAKŮ		
délka sloupu (mm)	znak	celková hmotnost (kg)
4750	pravobřežní	337.6
4050	levobřežní	315.0
3600	pravobřežní	314.9
4100	levobřežní	316.0
4050	pravobřežní	323.8
3800	pravobřežní	318.9
4050	pravobřežní	323.8
4550	levobřežní	324.8
4300	levobřežní	319.9
4850	levobřežní	330.8

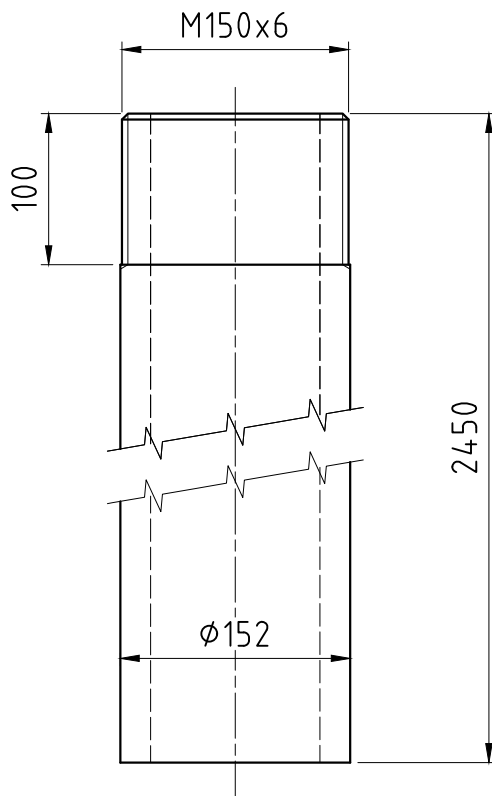
POČET KUSŮ NA ZAKÁZKU: 10

11	PODLOŽKA 20 - TYP D	ČSN 24 3553	A2-70		12	
10	PODLOŽKA 20 - TYP C	ČSN 24 3553	A2-70		12	
9	PODLOŽKA 20	ISO 7089	A2-70		24	
8	MATICE M20	ISO 7042	A2-70		24	
7	ZÁVITOVÁ TYČ M20x200		A4-70		6	0.5
6					1	
5	VRCHOLOVÝ ZNAK PRAVOBŘEŽNÍ			D.2.3-2	1	23.6
4	VRCHOLOVÝ ZNAK LEVOBŘEŽNÍ			D.2.3-1	1	14.8
3	SLOUP			D.2.2-3	1	
2	HLAVA MIKROPILOTY			D.2.2-2	1	35.9
1	MIKROPILOTA			D.2.2-1	1	159.5
poz.	název - rozměr	polotovary	materiál	číslo výkresu	kusů	hmot.
REVIZE	ZMĚNA	DATUM	PODPIS	ČÍSLO SESTAVY	HMOTNOST kg	
				POZICE		

Tolerance rozměrů dle ISO 2768-mK. Tolerance SK dle ISO 13920-AE. Značení svarů dle ČSN EN 22553. Velikostí koutových svarů se rozumí rozměr "a".

Sweco a.s. Ústředí Praha Táborská 31, 140 16 Praha 4; praha@sweco.cz; www.sweco.cz				<div>SWECO</div> <div></div>	
VYPRACOVAL	Ing. Kamil Mandlík	HIP	Ing. Petr Klimeš	T. KONTROLA	
PROJEKTANT	Ing. Kamil Mandlík	ŘEDITEL DIVIZE	Ing. Petr Matějček	DATUM	05/2023
OBJEDNATEL	Povodí Vltavy, státní podnik			OKRES	Praha-Západ
AKCE: Vltava ř. km 80,3 - 84,2 - osazení pevného plavebního značení PS 02 - PEVNÉ ZNAKY				ČÍSLO ZAKÁZKY	12 2225 02 01
				STUPEŇ	DPS
				FORMÁT	A3
				MĚŘITKO	1:5
				ARCHIVNÍ ČÍSLO	000763/23/1
PŘÍLOHA: SIGNÁLNÍ ZNAK				ČÍSLO PŘÍLOHY	D.2.2

Tato dokumentace včetně všech příloh (s výjimkou dat poskytnutých objednatelem) je duševním vlastnictvím akciové společnosti Sweco a.s. Objednatel této dokumentace je oprávněn ji využít k účelům vyplývajícím z uzavřené smlouvy bez jakéhokoliv omezení. Jiné osoby (jak fyzické, tak právnické) nejsou bez předchozího výslovného souhlasu objednatele oprávněny tuto dokumentaci ani její části jakkoli využívat, kopírovat (ani jiným způsobem rozmnožovat) nebo zpřístupnit dalším osobám.
Poznámka: Podpisy zpracovatelů jsou připojeny pouze k výřezku číslo 01 nebo originálu přílohy (matrici).



PŘI VÝROBĚ SPASOVAT S PROTIKUSEM
POČET KUSŮ NA ZAKÁZKU: 10

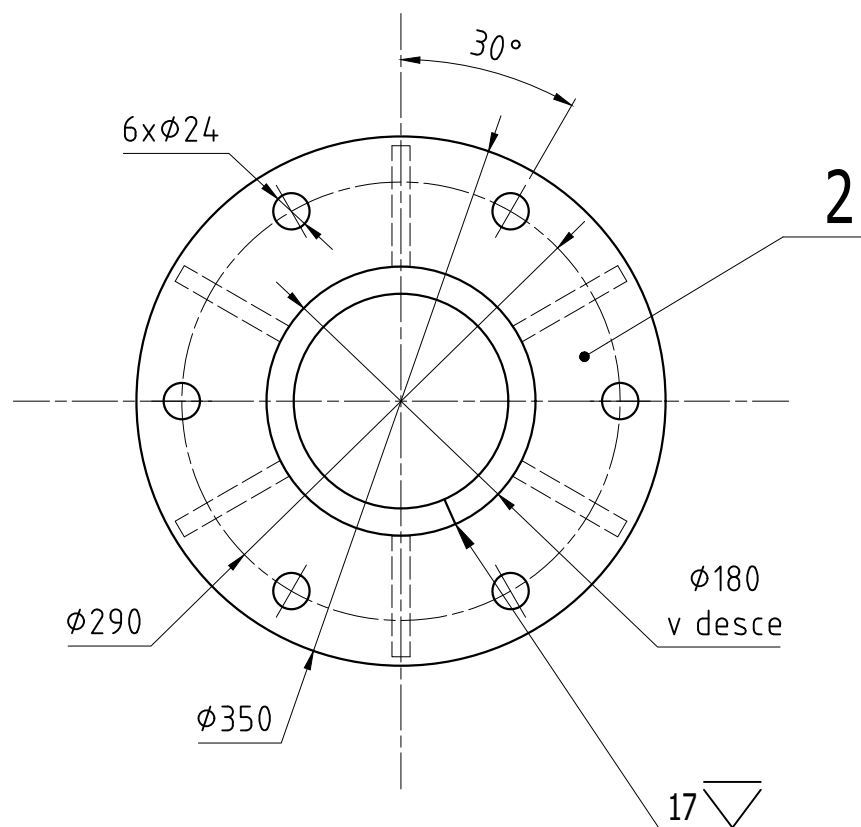
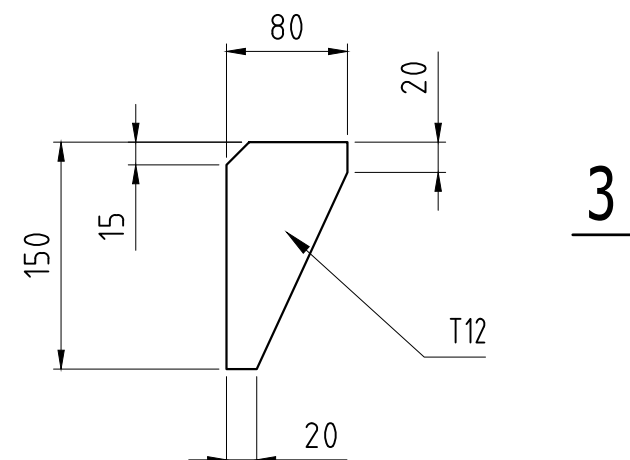
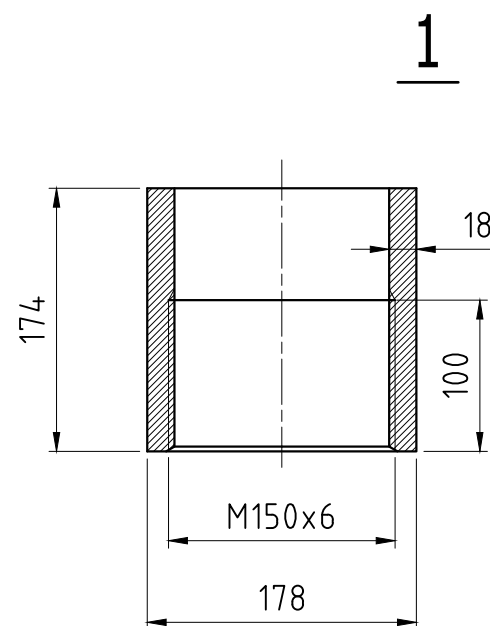
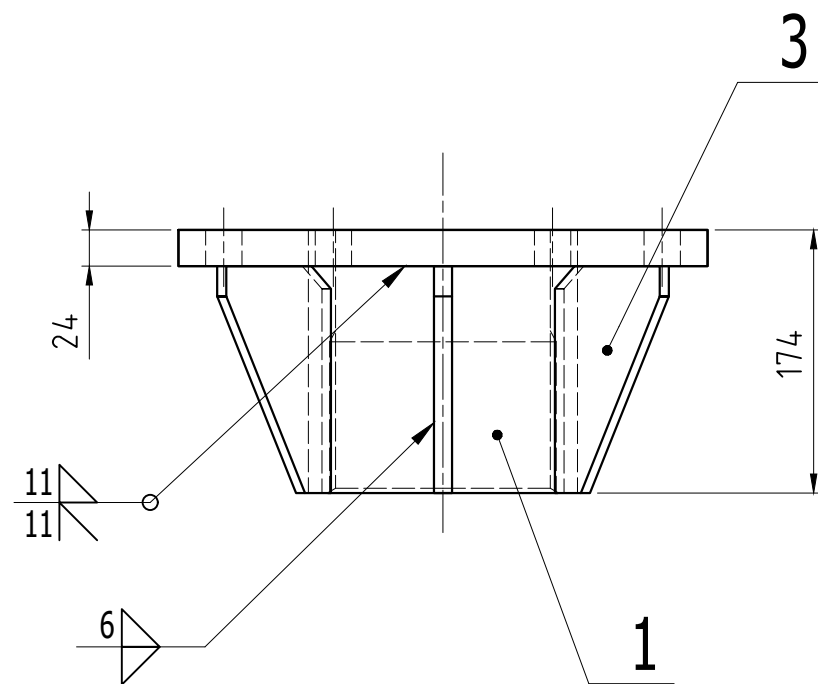
1	TR $\phi 152 \times 20-2450$	ČSN 42 5715	S355J2		1	159.5
poz.	název - rozměr	polotovary	materiál	číslo výkresu	kusů	hmot.
REVIZE	ZMĚNA	DATUM	PODPIS	ČÍSLO SESTAVY	HMOTNOST kg	
				POZICE	159,5	

Tolerance rozměrů dle ISO 2768-mK. Tolerance SK dle ISO 13920-AE. Značení svarů dle ČSN EN 22553. Velikostí koutových svarů se rozumí rozměr "a".

Sweco a.s. Ústředí Praha Táborská 31, 140 16 Praha 4; praha@sweco.cz; www.sweco.cz				SWECO 	
VYPRACOVAL	Ing. Kamil Mandlík	HIP	Ing. Petr Klimeš	T. KONTROLA	
PROJEKTANT	Ing. Kamil Mandlík	ŘEDITEL DIVIZE	Ing. Petr Matějček	DATUM	05/2023
OBJEDNATEL	Povodí Vltavy, státní podnik			OKRES	Praha-Západ
AKCE: Vltava ř. km 80,3 - 84,2 - osazení pevného plavebního značení PS 02 - PEVNÉ ZNAKY				ČÍSLO ZAKÁZKY	12 2225 02 01
				STUPEŇ	DPS
				FORMÁT	A3
				MĚŘÍTKO	1:5
				ARCHIVNÍ ČÍSLO	000763/23/1
PŘÍLOHA: MIKROPILOTA				ČÍSLO PŘÍLOHY	D.2.2-1

Tato dokumentace včetně všech příloh (s výjimkou dat poskytnutých objednatelem) je duševním vlastnictvím akciové společnosti Sweco a.s. Objednatel této dokumentace je oprávněn ji využít k účelům vyplývajícím z uzavřené smlouvy bez jakéhokoli omezení. Jiné osoby (jak fyzické, tak právnické) nejsou bez předchozího výslovného souhlasu objednatele oprávněny tuto dokumentaci ani její části jakkoli využívat, kopírovat (ani jiným způsobem rozmnožovat) nebo zpřístupnit dalším osobám.


Poznámka: Podpisy zpracovatelů jsou připojeny pouze k výtisku číslo 01 nebo originálu přílohy (matrici).



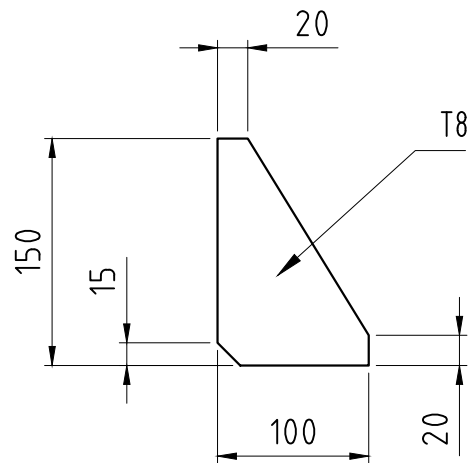
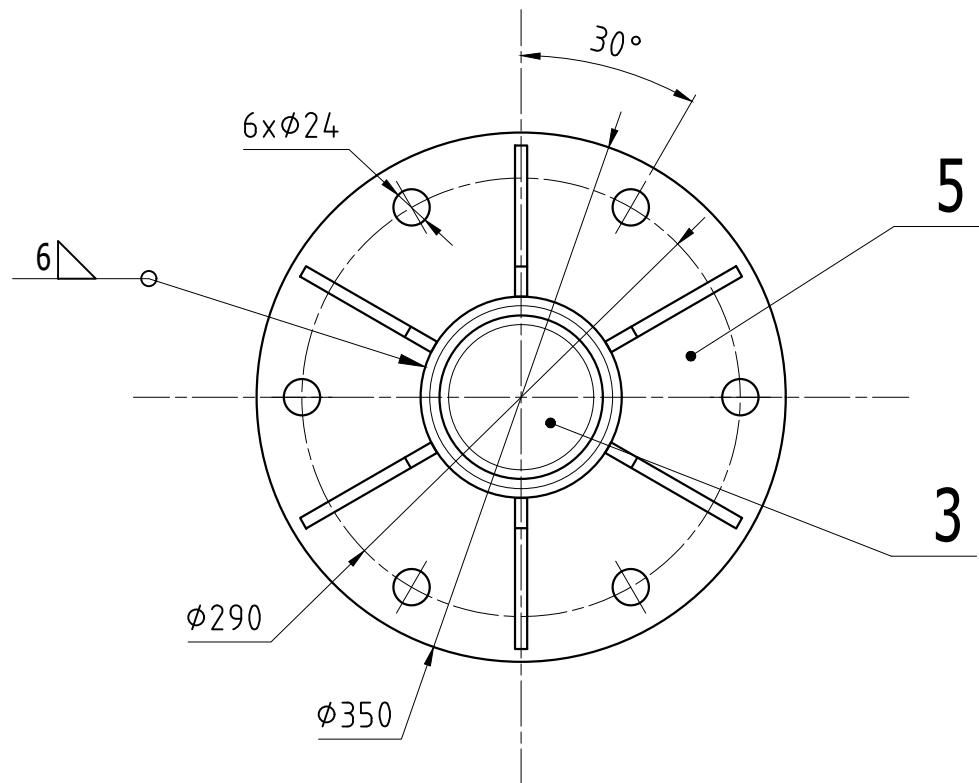
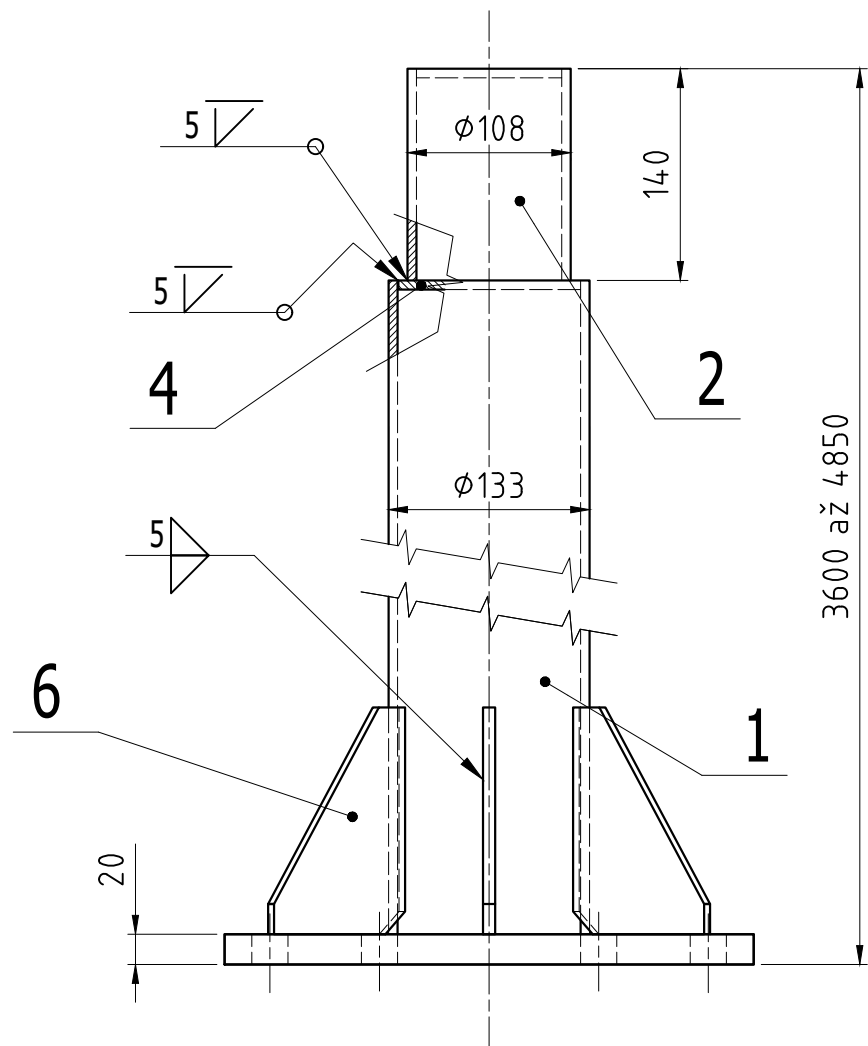
UPRAVIT HRANY PRO SVARY DLE ČSN EN ISO 9692-1
POČET KUSŮ NA ZAKÁZKU: 10

3	P 12-80x150	ČSN 42 5310	S355J2		6	0.9
2	P 24-Ø350	ČSN 42 5310	S355J2		1	18.4
1	P 18-484x174	ČSN 42 5310	S355J2		1	12.1
poz.	název - rozměr	polotovary	materiál	číslo výkresu	kusů	hmot.
REVIZE	ZMĚNA	DATUM	PODPIS	ČÍSLO SESTAVY	HMOTNOST kg	
				POZICE	35,9	

Tolerance rozměrů dle ISO 2768-mK. Tolerance SK dle ISO 13920-AE. Značení svarů dle ČSN EN 22553. Velikostí koutových svarů se rozumí rozměr "a".

Sweco a.s. Ústředí Praha Táborská 31, 140 16 Praha 4; praha@sweco.cz; www.sweco.cz				SWECO 	
VYPRACOVAL	Ing. Kamil Mandlík	HIP	Ing. Petr Klimeš	T. KONTROLA	
PROJEKTANT	Ing. Kamil Mandlík	ŘEDITEL DIVIZE	Ing. Petr Matějček	DATUM	05/2023
OBJEDNATEL	Povodí Vltavy, státní podnik			OKRES	Praha-Západ
AKCE: Vltava ř. km 80,3 - 84,2 - osazení pevného plavebního značení PS 02 - PEVNÉ ZNAKY				ČÍSLO ZAKÁZKY	12 2225 02 01
				STUPEŇ	DPS
				FORMÁT	A3
				MĚŘÍTKO	1:5
				ARCHIVNÍ ČÍSLO	000763/23/1
PŘÍLOHA: HLAVA MIKROPILOTY				ČÍSLO PŘÍLOHY	D.2.2-2

Tato dokumentace včetně všech příloh (s výjimkou dat poskytnutých objednatelem) je duševním vlastnictvím akciové společnosti Sweco a.s. Objednatel této dokumentace je oprávněn ji využít k účelům vyplývajícím z uzavřené smlouvy bez jakéhokoliv omezení. Jiné osoby (jak fyzické, tak právnické) nejsou bez předchozího výslovného souhlasu objednatele oprávněny tuto dokumentaci ani její části jakkoli využívat, kopírovat (ani jiným způsobem rozmnožovat) nebo zpřístupnit dalším osobám.
Poznámka: Podpisy zpracovatelů jsou připojeny pouze k výtisku číslo 01 nebo originálu přílohy (matrici).




6

DRUHY SLOUPŮ		
délka (mm)	hmotnost (kg)	počet kusů
3600	92.9	1
3800	96.9	1
4050	101.8	3
4100	102.8	1
4300	106.7	1
4550	111.6	1
4750	115.6	1
4850	117.6	1

UPRAVIT HRANY PRO SVARY DLE ČSN EN ISO 9692-1
POČET KUSŮ NA ZAKÁZKU: 10 - různé délky

6	P 8-100x150	ČSN 42 5310	S355J2		6	0.6
5	P 20-φ350	ČSN 42 5310	S355J2		1	15.4
4	P 6-φ119	ČSN 42 5310	S355J2		1	0.5
3	P 6-φ94	ČSN 42 5310	S355J2		1	0.3
2	TR φ108x6,3-140	ČSN 42 5715	S355J2		1	2.2
1	TR φ133x6,3-3460 až 4710	ČSN 42 5715	S355J2		1	
poz.	název - rozměr	polotovary	materiál	číslo výkresu	kusů	hmot.
REVIZE	ZMĚNA	DATUM	PODPIS	ČÍSLO SESTAVY	HMOTNOST kg	
				POZICE		

Tolerance rozměrů dle ISO 2768-mK. Tolerance SK dle ISO 13920-AE. Značení svarů dle ČSN EN 22553. Velikostí koutových svarů se rozumí rozměr "a".

Sweco a.s. Ústředí Praha Táborská 31, 140 16 Praha 4; praha@sweco.cz; www.sweco.cz				SWECO 	
VYPRACOVAL	Ing. Kamil Mandlík	HIP	Ing. Petr Klimeš	T. KONTROLA	
PROJEKTANT	Ing. Kamil Mandlík	ŘEDITEL DIVIZE	Ing. Petr Matějček	DATUM	05/2023
OBJEDNATEL	Povodí Vltavy, státní podnik			OKRES	Praha-Západ
AKCE: <div>Vltava ř. km 80,3 - 84,2</div> <div>- osazení pevného plavebního značení</div> <div>PS 02 - PEVNÉ ZNAKY</div>				ČÍSLO ZAKÁZKY	12 2225 02 01
				STUPEŇ	DPS
				FORMÁT	A3
				MĚŘÍTKO	1:5
				ARCHIVNÍ ČÍSLO	000763/23/1
PŘÍLOHA: <div>SLOUP</div>				ČÍSLO PŘÍLOHY	D.2.2-3

Tato dokumentace včetně všech příloh (s výjimkou dat poskytnutých objednatelem) je duševním vlastnictvím akciové společnosti Sweco a.s. Objednatel této dokumentace je oprávněn ji využít k účelům vyplývajícím z uzavřené smlouvy bez jakéhokoliv omezení. Jiné osoby (jak fyzické, tak právnické) nejsou bez předchozího výslovného souhlasu objednatele oprávněny tuto dokumentaci ani její části jakkoli využívat, kopírovat (ani jiným způsobem rozmnožovat) nebo zpřístupnit dalším osobám.
Poznámka: Podpisy zpracovatelů jsou připojeny pouze k výtisku číslo 01 nebo originálu přílohy (matrici).